

# 支援プログラム

2026年 1月1日

児童発達支援・放課後等デイサービス キラット・アン

(放課後等デイサービス)

法人理念『将来の豊かな生活に向け心と体を育む場所』

## 支援方針

- ◎しっかりした体をつくる
- ◎円滑な対人関係を築く
- ◎学習習慣づくり
- ◎様々な活動を通して経験を積む

## 健康・生活

- ◎クッキング
- ◎公園に行こう など



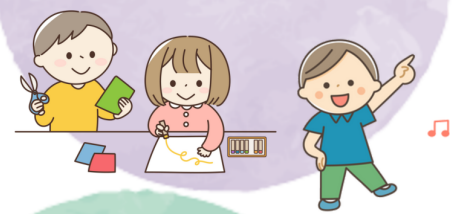
## 運動・感覚

- ◎ジャングルフィット
- ◎サッカー
- ◎ダンス
- ◎サーキット など



## 認知・行動

- ◎造形
- ◎リトミック など



## 言語・コミュニケーション

- ◎英語
- ◎物語にふれよう など



## 本人支援 5領域

## 人間関係・社会性

- ◎きらっとカフェ
- ◎ゲーム大会 など



### 移行支援

- ◎卒業後のライフステージのアドバイス・紹介

### 地域支援・連携

- ◎東エリア民生委員さん訪問
- ◎学校との連携

### 家族支援

- ◎活動の見学・参加  
(ジャングルフィット・カフェ・サッカーなど)
- ◎保護者交流会
- ◎個別相談

### 職員の質の向上

- ◎各種研修参加、所内研修会
- ◎消防署より(避難訓練指導・講評)
- ◎交野警察署より(不審者対応)
- ◎自閉症療育センターLINKより  
(発達障がいについて)

利用時間：平日 11時30分～17時30分  
学休日 10時～16時

送迎あり